

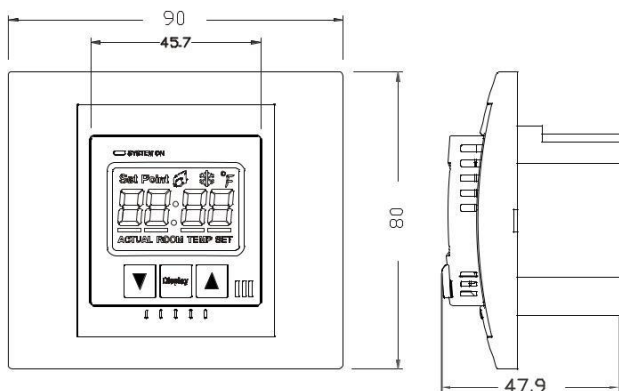
NÁVOD NA OBSLUHU

INŠTALAČNÝ NÁVOD #1/3

Podomietkový termostat TH-0502R

Špecifikácia

1. Napájanie termostatu: 230Vac \pm 10%, 50/60Hz.
2. Display: LCD digital display.
3. Spotreba: 7 VA
4. Výstupné relé : Beznapäťové.
5. Výstupná záťaž: 16(3)A / 250 Vac.
6. Indikácia stupňov: Celsius ($^{\circ}$ C).
8. Provádzkové režimy:
Ovládanie izbovej teploty alebo izbovej teploty alebo
režim ovládania regulácie teploty je voliteľný
užívateľom prepnutím prepínača na doske
termostatu.
Výrobné nastavenie: Ovládanie teploty podlahy.
9. Rozsah teplot na displeji: 0 ~ 60 $^{\circ}$ C
10. Ovládanie teploty: 5 ~ 45 $^{\circ}$ C
11. Teplotné nastavenie: po 0.5 $^{\circ}$ C.
12. Spínacia hysteréza:
4 dostupné volby na výber
13. Záložná pamäť:
EEPROM.
14. Teplotné čidlo: 100K at 25 $^{\circ}$ C
15. Indikácia vykurovania ON/OFF: LED na prednom paneli.
16. Farba displeja: modrá, po 15 sekundách Auto mód.
17. Rozmer: 60 mm inštalačná krabica
18. Rozmery: 90 š x 80 v x 47.9 h mm.

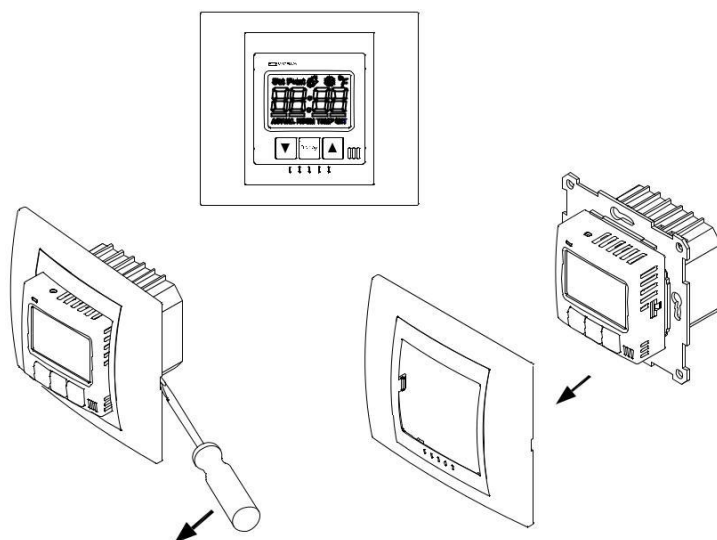


Prvé spustenie

Je dôležité nasledovať popísané kroky v tomto návode, pretože by termostat nemusel pracovať správne.

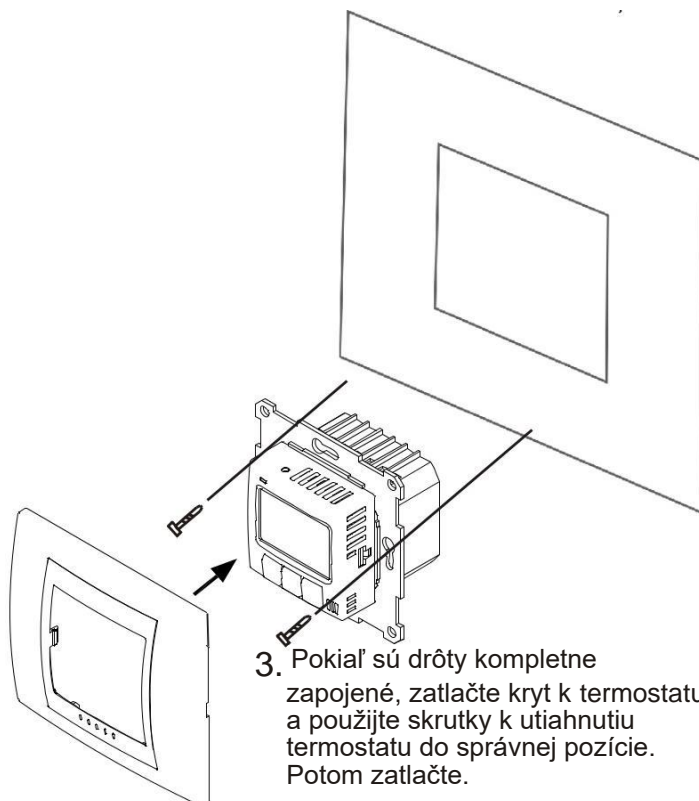
1. Pre otvorenie plastového krytu - postupujte podľa obrázkov

Použite skrutkovač



1. Vložte skrutkovač do diery a zamáčknite v zobrazenom smere a vyberte rámček z termostatu (panelu).

2. Vyberte rámček a pripojte inštalačné drôty do svoriek na zadnej strane termostatu. Nasledujte do sekcie Zapojenie termostatu.



3. Pokiaľ sú drôty kompletne zapojené, zatlačte kryt k termostatu a použijte skrutky k utiahnutiu termostatu do správnej pozície. Potom zatlačte.

USCHOVAJTE TENTO NÁVOD

INŠTALAČNÝ NÁVOD #2/3



Pred inštaláciou vypnite napájanie

Pripojenie

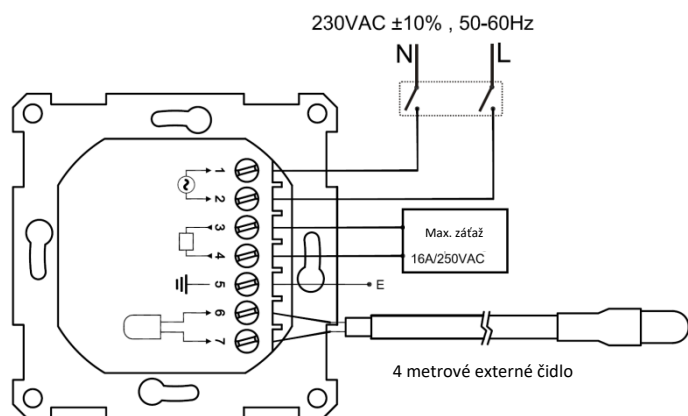
Každé balenie obsahuje:

Termostat	1
Samorezná skrutka # 5- 3/4"	2
Hmoždinky ø4 mm x 20 mm	2
Návod	1
Podlahové čidlo	4 metrové

Pre inštaláciu termostatu budete potrebovať nasledujúce náradie:

- Kladivo
- Maskovacia páska
- Skrutkovač
- Vŕtačka (Pokud tomu není instalovaný na krabici)

Postupujte podľa zapojenia drôtov svoriek umiestnených na zadnej strane termostatu. Více grafický popis níže.



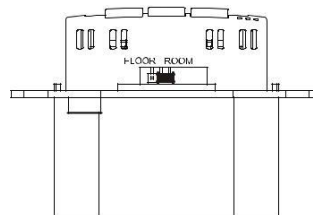
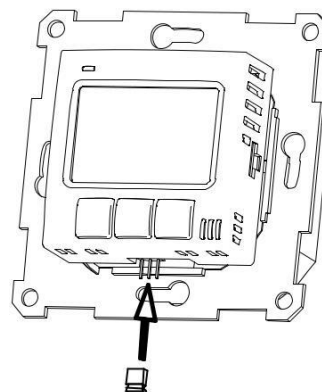
Varovanie: Elektrické zapojenie môže byť nebezpečné, zapojenie môže vykonať iba kvalifikovaná osoba!

Po zapojení stlačte spodnú časť termostatu a zapojte do inštalačnej krabice a vyberte tiež, či chcete regulovať izbovú alebo podlahovú teplotu.

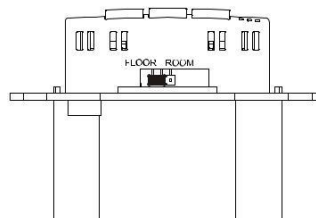
Vyberte izbové alebo podlahové čidlo pre danú reguláciu vykurovania.

Nastavte na svorke požadované ovládanie teploty pre reguláciu izbovej alebo podlahovej teploty na spodnej strane termostatu.

Grafické znázornenie na obrázkoch nižšie.



Vyberte danú svorku pre ovládanie izbovej teploty

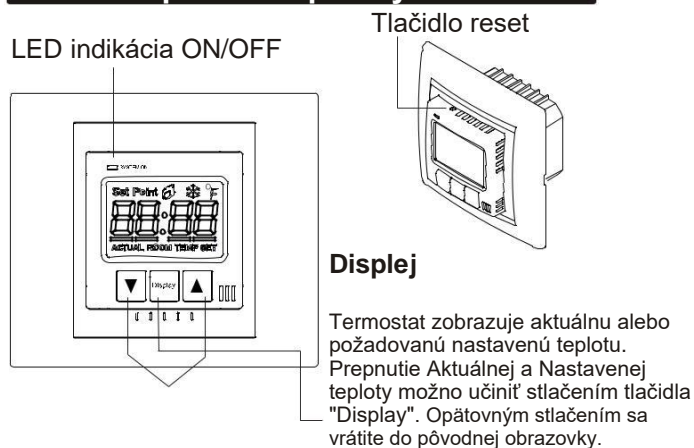


Prípadne môžete zvoliť reguláciu podľa podlahovej teploty.

Výrobné nastavenie: Regulácia podľa podlahovej teploty.

NASTAVENIE TERMOSTATU \ NASTAVENIE TEPLOTY

Popis jednotlivých ovládacích kláves na prednom paneli.



Zníženie alebo zvýšenie nastavenej teploty (šípka hore/dole).

3 minútový cyklus ochrany - Shortest cycle rate protection

Stlačením oboch tlačidiel a vstúpíte do režimu voľby.

Stlačením alebo vyberte medzi režimami:

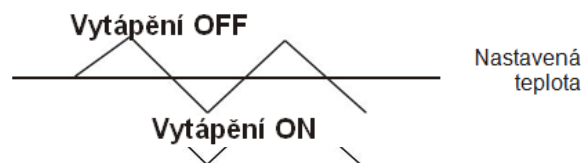
1. **SHC** režim -- ochrana **Vypnutá**.
2. **HP** režim -- ochrana **Zapnutá**.

Výrobné nastavené: **SHC**.

Poznámka:
Ignorujte zabudovaný systém automatickej diagnózy "**H-F**".

Nastavenie hysterézie a spínanie teploty

Termostat umožňuje nastavenie 4 rôznych variantov hysterézie. Viz. graficky znázornené nižšie.



Hodnota hysterézie	0,5°C	1,0°C	1,5°C	2,0°C
OFF (Vypnutie)	+0,3°C	+0,5°C	+0,7°C	+1,0°C
ON (Zapnutie)	-0,3°C	-0,5°C	-0,5°C	-0,5°C

Nastavená hodnota

1. Stlačením oboch tlačidiel a po dobu 10 sekúnd vstúpíte do režimu nastavenia hodnoty hysterézie.

2. Opätovným stlačením tlačidla alebo nastavte požadovanú hodnotu hysterézie.

3. Počkajte 15 sekúnd, termostat automaticky nastaví rozsah hysterézie teploty s požadovanou hodnotou.